

La gazette des Sages



Journal de la MAPHA de GURE NAHIA N° 1

Juillet 2016 -trimestriel-

Responsable de la rédaction :

Cindy Guerin

Reporter/ journaliste pour ce numéro

- Mr Gérard LABROUCHE
- Mlle Marie ARRIVILAGA
- Mr François CEREZUELA

SOMMAIRE

- **A la découverte des animaux**
- **La star du moment**
- **Contes et légendes du Pays Basque**
- **A la découverte des métiers**
- **Déménagement MAPHA**
- **Balades, sorties, activités**
- **Sur la route de Lourdes**
- **Repas à thème**
- **Interview Alain Demange**
- **Jeux**

A LA DECOUVERTE DES ANIMAUX

Marie a choisi de vous présenter « le cheval ». Pourquoi ce choix ??? « Je trouve que c'est beau et qu'il galope bien. J'ai déjà touché des chevaux c'est doux et c'est gentil et j'adore leur belle et longue queue »

Le cheval arabe noir

La race arabe est l'une des plus anciennes races au monde. Utilisé comme cheval de guerre, il a également servi comme améliorateur de races et a été à l'origine de la création du Pur-Sang et de l'Anglo-Arabe.



PRESENTATION

Le Pur-Sang arabe est un petit cheval mesurant entre 1,44 m à 1,55 m. Les robes les plus fréquemment rencontrées sont le gris, l'alezan, le bai, le bai brun, et parfois le noir.

C'est un cheval au regard doux et expressif. Doté de petites oreilles pointues et droites. Sa petite bouche présente de fines lèvres et un menton mobile. Son encolure, aux crins doux et soyeux, est longue, joliment arquée et peu épaisse. Il présente un dos tendu et une croupe plutôt horizontale. Sa queue est attachée haut. Le Pur-Sang Arabe possède des membres fins et secs aux articulations basses et des pieds très résistants et bien formés.

QUALITÉS

Ses qualités reconnues sont son esthétisme, sa souplesse, sa rapidité et son courage. Résistant à l'effort, le Pur-Sang Arabe est un cheval très apprécié pour les courses d'endurance et l'équitation de loisir.



PARTICULARITÉ

Le Pur-Sang Arabe est réputé pour déployer des allures relevées et aériennes.



Marie ARRIVILLAGA

Journaliste/reporter





La star Du moment

François a choisi de vous présenter le portrait de BRIGITTE BARDOT !!! Pourquoi ??

« Je l'aime bien parce qu'elle a fait des films comme « Dieu créa la femme ». Je trouve que quand elle était jeune, elle était belle !!! J'ai choisi de parler d'elle pour connaître un peu plus sa vie.

Brigitte Bardot, née Brigitte Anne-Marie Bardot, le 28 septembre 1934 à Paris, est une actrice de cinéma, ancien mannequin et chanteuse française, militante de la cause animale, fondatrice et présidente de la fondation qui porte son nom.

Son enfance :



Elle a une sœur cadette, Marie-Jeanne, née en 1938. Les deux petites filles qui reçoivent une éducation sévère, évoluent dans un univers artistique. Elles pratiquent la danse classique, déambulent devant la caméra de leur père,

passionné de cinéma et voient défiler dans l'appartement familial le Tout-Paris.

Sa carrière :



Brigitte Bardot se voit offrir son premier petit rôle par le réalisateur Jean Boyer dans *Le Trou normand* avec Bourvil. En 1956 elle tourne *Dieu créa la femme*, ce qui lui permet d'entrer dans la légende du cinéma mondial et de devenir un mythe vivant.

Figure féminine des années 1950 et 1960, elle est une star mondiale, l'égérie et la muse des plus grands artistes de l'époque. Emblème. Elle tourne avec les plus grands réalisateurs,

incarnant des personnages à l'élégante légèreté et à la sensualité photogénique. Elle devient rapidement un sex-symbol et acquiert une renommée internationale.



Elle met un terme à sa carrière d'actrice en 1973 et se consacre dès lors à la défense des animaux.

Côté vie privée, Brigitte a eu de nombreux maris. Aujourd'hui mariée à Bernard d'Ormale qu'elle a épousé le 16 août 1992 quelques mois après leur rencontre. Mère d'un enfant, Nicolas. Elle a deux petites-filles, Théa Joséphine et

A son actif 48 films et plus de 80 chansons en près de vingt et un ans de carrière, Brigitte Bardot, tout aussi connue sous les initiales de « BB », est une des artistes françaises les plus célèbres au monde.

Quelques films.....



Et Dieu...
Créa la femme
1956



la Parisienne
1957



Le mépris
1963



Viva maria !
1965



Boulevard du rhum
1971

Quelques chansons.....



Harley Davidson
1967



Je t'aime... moi non plus
1967



Boumie and Clyde
1965



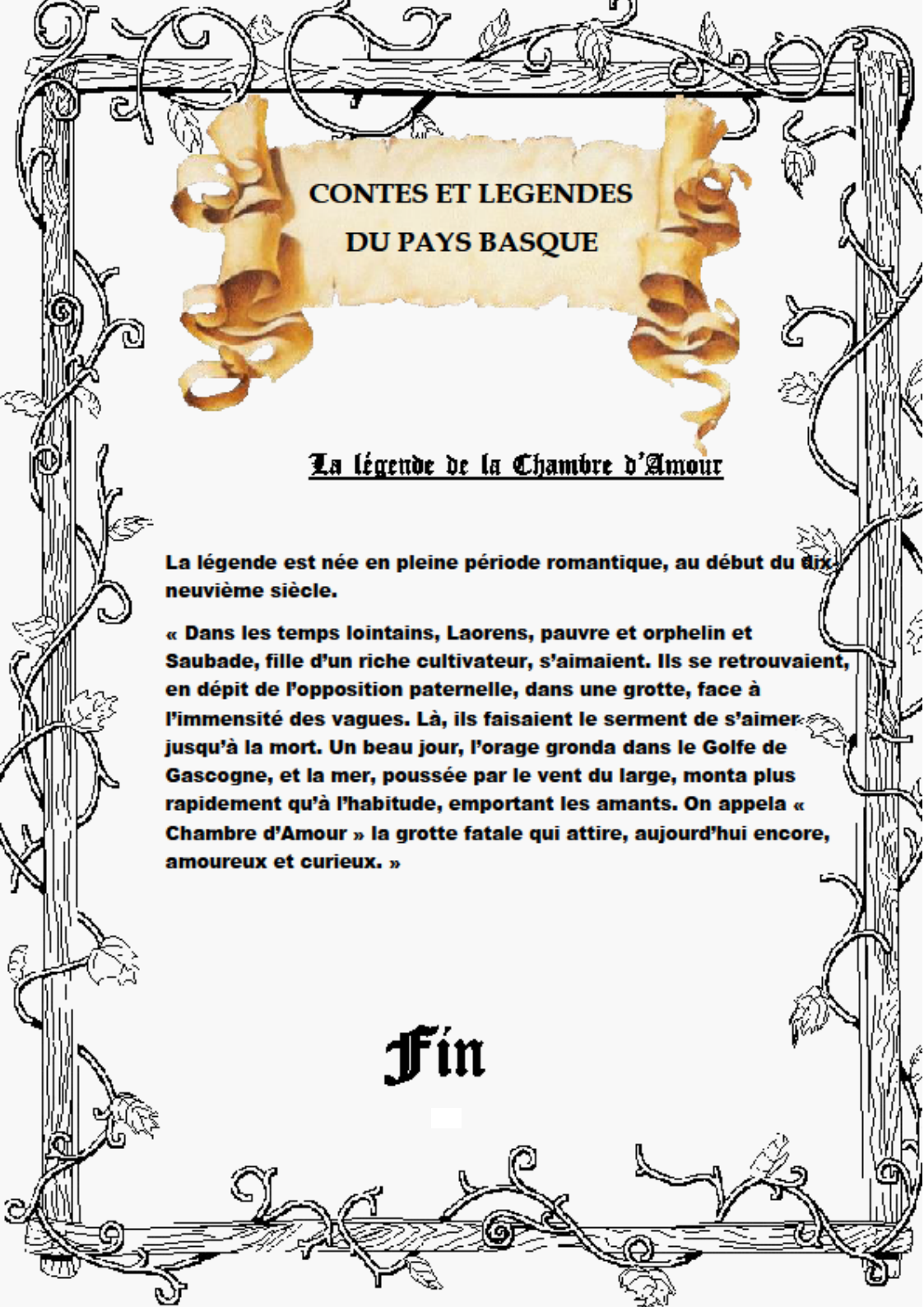
Viva Maria
1965



Tu veux ou tu ne veux pas
1970

Journaliste/Reporter
François CEREZUELA





**CONTES ET LEGENDES
DU PAYS BASQUE**

La légende de la Chambre d'Amour

La légende est née en pleine période romantique, au début du dix-neuvième siècle.

« Dans les temps lointains, Laorens, pauvre et orphelin et Saubade, fille d'un riche cultivateur, s'aimaient. Ils se retrouvaient, en dépit de l'opposition paternelle, dans une grotte, face à l'immensité des vagues. Là, ils faisaient le serment de s'aimer jusqu'à la mort. Un beau jour, l'orage gronda dans le Golfe de Gascogne, et la mer, poussée par le vent du large, monta plus rapidement qu'à l'habitude, emportant les amants. On appela « Chambre d'Amour » la grotte fatale qui attire, aujourd'hui encore, amoureux et curieux. »

Fin



Laorens et Saubade.





DETECTIVE

A LA DECOUVERTE DES METIERS

Rencontre avec les sapeurs-pompiers de St Jean de Luz

Sur une matinée, les retraités de GURE NAHIA, ont eu le privilège d'être accueillis par les sapeurs-pompiers de St Jean de Luz. Ils ont eu la gentillesse de nous montrer le fonctionnement des différents véhicules et de répondre à quelques questions concernant leur métier de pompiers !!

Définition :

Un pompier est une personne entraînée à combattre le feu et à offrir une gamme de secours de diverses natures (inondations, accidents, sauvetages, secours et assistance à personnes, etc.). Sa mission principale est de protéger les personnes, les biens et l'environnement.



1. Combien êtes-vous dans la caserne ?

« Nous sommes environs 80 personnes, 32 professionnels et 48 volontaires »

2. Est ce qu'il y a des femmes ?


« Pour l'instant nous avons 6 volontaires féminines, et une professionnelle qui arrive courant juillet »

3. Combien de fois par jour on vous appelle ?

« Il y a 2 400 appels par an, 150 par mois et donc 6 à 7 fois par jour. Bien sûr cela dépend des périodes. Les appels sont plus fréquents pendant la période estivale et les week-ends »

4. Est-ce que des fois on vous appelle pour rien ?

« Oui ça peut arriver, comme par exemple le bip présence verte qui se déclenche au moment du coucher »



Qu'est-ce que la présence verte : Elle se présente sous la forme d'un bracelet ou d'un médaillon discret, qui permet à la personne de rester autonome chez elle mais jamais seule. En cas de besoin, une simple pression sur le déclencheur la met directement en contact avec la centrale d'écoute Présence Verte qui peut alors lui venir en aide

5. Tous les mois les sirènes sonnent, pourquoi ?

« Aujourd'hui, cela ne se fait plus. Avant ça servait pour tester le fonctionnement des sirènes, mais également pour appeler les professionnels et les volontaires lors d'interventions. De nos jours, les sapeurs-pompiers ont des bip sur eux »

6. Formez-vous des jeunes ?

« Non, à St Jean de Luz nous ne formons pas. En revanche les casernes d'Hendaye, Urt, Oloron et Pau, oui »

7. Combien de temps durent les gardes ?

« Pour les professionnels il existe des gardes de 24h ou de 12h. La rémunération des pompiers ne correspond pas vraiment à la durée du temps de présence. De nos jours, certaines interventions sont payantes. Comme, par exemple, plonger pour aller chercher des clés en mer ou secourir des personnes bloquées dans l'ascenseur etc.... »

8. Existe-t-il différentes spécialités ?

« Oui de nombreuses. Ici à la caserne de St Jean de Luz, nous avons une personne qui est spécialisée pour des interventions en montagne ou pour escalader des façades. Cela s'appelle GRIMP qui veut dire Groupe Reconnaissance et Intervention en Milieu Périlleux. Nous avons aussi des plongeurs qui interviennent pour des recherches d'épaves ou de corps, etc... et aussi des personnes affiliées aux ambulances »

9. Est-ce que vous prenez l'hélicoptère en cas d'accident en montagne ?

« Cela peut arriver, dans ces cas-là, c'est le sapeur-pompier qui est spécialisé dans le GRIMP qui peut y aller. Dans ces cas-là l'hélicoptère vient de Pau »

10. Avez-vous parfois peur ?

« Jamais !!!! Nous avons forcément des appréhensions suivant les types d'interventions mais pas de place pour la peur lorsque nous sommes sur le terrain. Depuis 5/6 ans, des cellules psychologiques existent en cas de choc ou traumatisme »

11. Quelle est l'intervention la plus marquante ?

« Nous préférons éviter de répondre à cette question, par contre on peut vous faire partager certaines anecdotes : une fois nous sommes rentrés dans la caserne et nous avons trouvé des affaires de femme par terre. Nous étions très surpris. Peu de temps après nous recevons un coup de fil comme quoi une femme

avait été retrouvée sur l'autoroute vêtue de l'uniforme des pompiers ! C'était une femme un peu déséquilibrée qui était rentrée discrètement et s'était changée !! Depuis, nous avons fait mettre un code qui sécurise l'entrée de la caserne. »

« Une fois sur un sauvetage côtier, nous étions en poste sur la plage et d'un seul coup plusieurs personnes qui m'alertent pour aller sauver quelqu'un qui se noie. Donc vite vite, je pars à la rame vers cette personne en difficulté. Et arrivé sur place, je me rends compte que c'était une bouée dora l'exploratrice qui été coincée dans le filet et qui la faisait bouger de droite à gauche, comme quelqu'un qui appelait au secours...cela nous a fait rire ! »

12. Est-ce que lors d'intervention vous vous faites agresser ou manquer de respect ?

« Oui cela peut arriver, mais encore dans notre région ça va. Par contre des gens porte plaintes des fois lorsqu'il y a de la casse lors d'une intervention etc. Il existe des juristes spécialisé dans ce genre de litige. Il nous est déjà arrivé par contre d'être vandalisé. On nous a déjà crevé le zodiac ou piqué un camion !!! »

13. Lors d'un incendie, à quelle distance le camion est garé ? Quelles sont les protections pour vous et le camion ?

« Alors pour le camions, pas trop loin pour les tuyaux, il existe des protection pour le camion sous forme d'eau qui coule dessus pour empêcher les flammes de brûler le camion. Pareil, pour nous lorsque nous sortons pour un incendie, nous avons des tenues spéciales (pantalon et veste spéciale cagoule + casque ainsi que des bottes.) Nous avons aussi une bouteille d'air que nous portons sur le dos. En tout la tenue + la bouteille d'air cela fait 15 kg. C'est lourd vous essayerez après !!! »

14. Combien mesure la grande échelle ?

« Celle de St Jean de Luz mesure 32 m. Un camion comme celui-là coûte entre 250 et 400 mille euros »

« Un grand merci aux sapeurs-pompiers de St Jean de Luz d'avoir pris du temps pour nous expliquer ce magnifique métier »



**Journaliste Reporter
Gérard LABROUCHE**







Camion-citerne

Camion ambulance

Grande échelle 32m



Déménagement de la MAPHA



Un grand MERCI aux ouvriers pour leur aide très précieuse avec Lionel, Xanti, Julien, Jean Michel, Yvan et Lucas Petite collation pour finir en beauté !!!



Balades...sorties...activités



Sortie à la foire agricole d'Espelette



Anniversaire de Bernard au pont Romain à Ascain



Lecture de contes, repos, croquet au Lac de st Pée



Activité expression corporelle avec Stéphanie à la Mairie d'Arbonne



Après l'effort....



**Piscine à st
Jean de Luz**



Sur la route de Lourdes

A la demande des retraités, nous sommes partis à Lourdes. Nous avons visité les différentes cathédrales, malgré la pluie, nous avons passé un très bon moment...! nous tardait quand même d'aller au restaurant ...



MMUhhmm, au chaud avec un bon repas avant d'aller voir un spectacle d'eau et de lumières



La Féerie des Eaux à 3 kilomètres de Lourdes nous propose son spectacle son et lumières unique dans les Pyrénées avec 650 jets d'eau.



Petite surprise à la fin du spectacle, nous avons découvert un petit musée authentique ... Mr Pierre Aguerre était ravi !!!



Repas à thème du mois d'avril :
LA MER

Tous les trimestres nous organisons un repas à thème avec la complicité de Céline et de l'équipe cuisine !!!



Déco de la salle



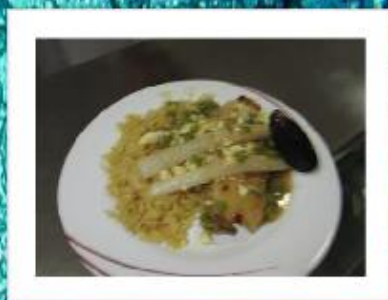
Merci aux
pêcheurs de
Ciboure pour
leur aide !!!



L'équipage ... Les cuisiniers



Le repas ...mmhumm !!



Merveilleux travail des retraités, et un fabuleux repas préparé par la cuisine dans la joie et la bonne humeur....vivement le prochain repas à thème !!!!

Interview d'Alain

Gérard en bleu / Alain en noir

Cela fait combien de temps que tu travailles ici ?

- Cela fait une vingtaine d'années

Est-ce que tu es content d'avoir partagé toutes ces années avec nous ?

- Je suis très content d'avoir pu partager toutes ces années avec vous.

Peux-tu nous dire quel est ton meilleur souvenir ?

- Ils sont nombreux les bons souvenirs avec vous mais celui qui m'aura le plus marqué c'est sans aucun doute ma participation à l'activité PYRHANDO, une expérience exceptionnelle.

Pourquoi as-tu voulu faire ce métier ?

- Parce que j'aime tout ce qui est relationnel

Quand tu seras parti, quel regret auras-tu ?

- Les résidants, leur gentillesse, leur spontanéité....tout cela va beaucoup me manquer.

Que vas-tu faire à la retraite ?

- J'ai déjà plein d'idée : reprendre l'activité rando, profiter de mes amis et de ma famille...

Est-ce que tu m'autorises à prendre une photo de nous deux pour le journal ?

- Bien sûr !!

Est-ce que tu nous autorises à t'envoyer, chez toi, le 1^{er} exemplaire du journal de la MAPHA ?

- Avec grand plaisir

As-tu un mot à rajouter ?

- Je suis partagé entre l'envie de ne plus avoir d'activité professionnelle et le regret de quitter les résidents qui m'ont tant apporté



Reporter / journaliste

Mr Gérard Labrouche



Bonne retraite Alain



Les Mots Mêlés

Barre tous les mots de la liste, et trouve un mot mystère à l'aide des lettres restantes.

L S P I S T E E D A L A C S E E
 E O A E X M E E A M A R O N A P
 G M P U G O G E T R A N S A T S
 E M L Q L N A N E T T O E R E E
 D E O I A T P N M E A I T C R D
 A T M R C A L O S L M S T A T N
 C A B E I G A D I A A N E M R A
 S L A H E N R N R H S E U P E H
 A P L P R E M A U C S C Q I K I
 C I I E O R O R O D I S A N K M
 A N S L F O R E T I F A R G I A
 R I A E C A N Y O N I N G N N L
 R S G T E D U T I T L A C A G A
 E M E I R R E M O N T E E I E Y
 I E S E P L A E V E R E S T G A
 S N A S I O R O C H E U S E E

ALPAGES
 ALPES
 ALPINISME
 ALTITUDE
 ANDES
 APLOMB
 ARMOR
 ASCENSION
 BAISAGE
 CAMPING
 CANYONING
 CASCADE

CHALET
 DEGEL
 ESCALADE
 EVEREST
 FORÊT
 HIMALAYA
 GLACIER
 MASSIF
 MONTAGNE
 NEIGE
 OISANS
 PANORAMA

PISTE
 RANDONNÉE
 RAQUETTES
 REMONTÉE
 ROCHEUSES
 SIERRA
 SOMMET
 TÉLÉPHÉRIQUE
 TIRTFE
 TOURISME
 TRANSAT
 TREKKING

Jeux



Qui suis-je ?

La réponse au
 Prochain numéro

SUDOKU

		4	8		6	9	1	7
			1	4	9	2		5
1		9	5		7	4		8
4	3	6	7	9			2	1
		2	4	6	1		9	3
9	1		2		3		4	6
2	8	1	6	7	4	3	5	9
7	9	5	3	1	2	6	8	4
6	4	3	9			1	7	2

Tu dois remplir les cases vides avec les chiffres de 1 à 9 en respectant 3 conditions :

Chaque chiffre de 1 à 9 doit être présent une seule fois par ligne, par colonne et par région. Une région est un grand carré de 9 cases.

Quels sont les fruits que nous trouvons dans toutes les maisons ?

Les coins et les mûres